

vodotesni premaz tip Coltoqum WATER STOP, tip SIKAFLOOR ali enakovreden ali trajnoelastični kit, po zunanjem obodu, pred stikovanjem plošč. Po stikovanju plošč zagladiti stik po celotnem obodu.

trajnoelastični kit tip SIKAFLEX PR0-3 ali enakovreden po zunanjem obodu pred stikovanjem plošč in med steno jaška in razbremenilno ploščo. Stike zagladiti po celotnem obodu.

dilatacija 15 mm – stropor

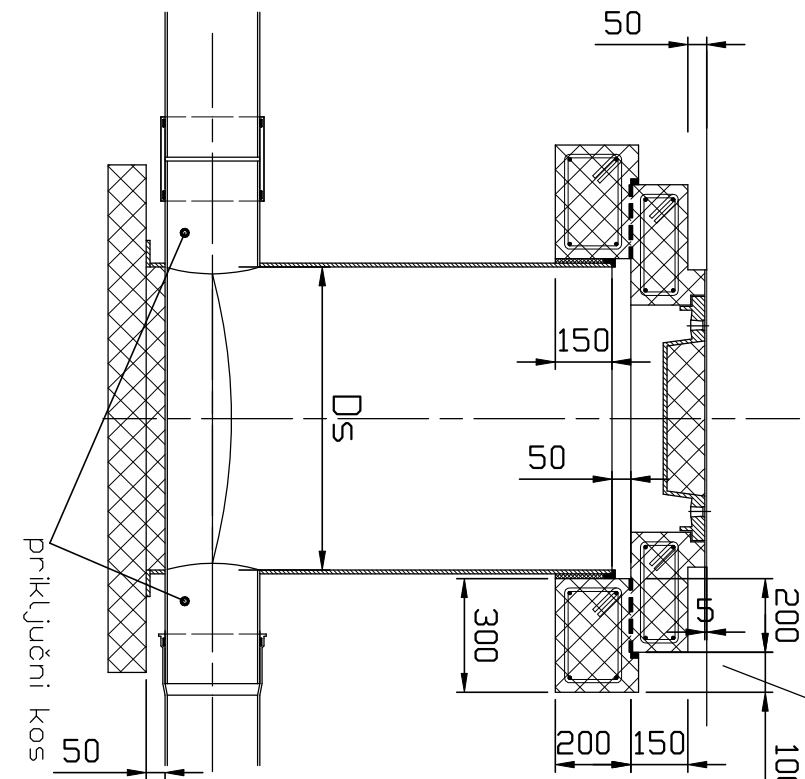
LTŽ pokrov

AB venec jaška iz betona C25/30, izvesti skladno z EN124

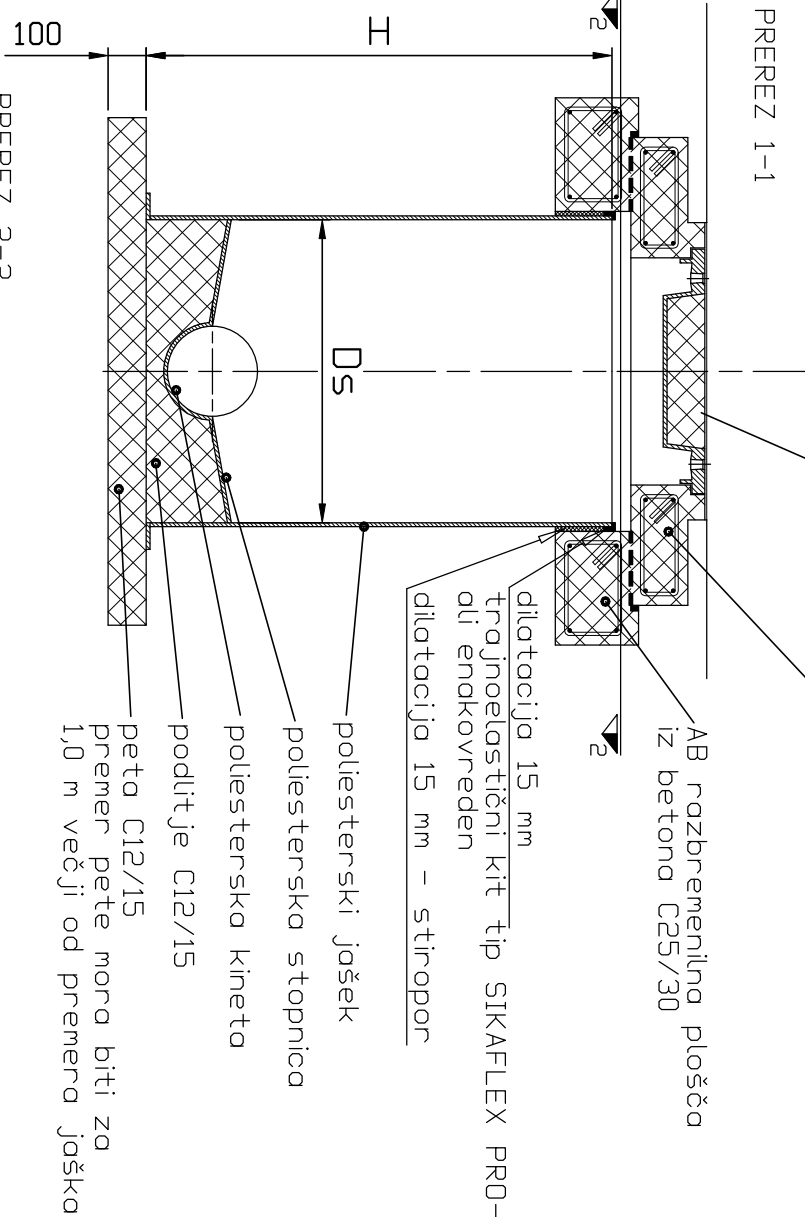
PREREZ 1-1

AB razbremenilna ploščo iz betona C25/30

dilatacija 15 mm trajnoelastični kit tip SIKAFLEX PR0-3 ali enakovreden dilatacija 15 mm – stropor



PREREZ 2-2



poliesterski jašek

poliesterska stopnica

poliesterska kineta

podlitje C12/15

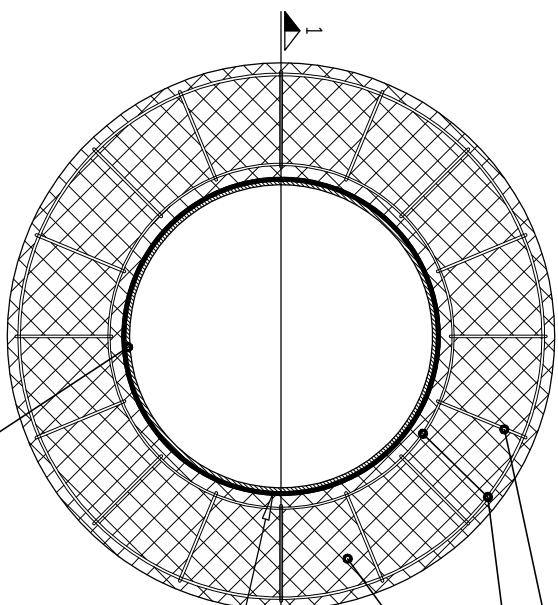
peta C12/15 premer pete mora biti za 1,0 m večji od premera jaška

stremena $\phi 6$

armature police $4\phi 6$

AB razbremenilna ploščo iz betona C25/30

dilatacija 15 mm med steno jaška in razbremenilno ploščo; trajnoelastični kit tip SIKAFLEX PR0-3 ali enakovreden



poliesterski jašek

Standardni poliesterski jašek

M 1:20

Lastnosti

- nizka teža močno olajšuje montažo
- homogena struktura stene jaška
- visoka obstojnost proti obrabi
- majhno inkrustiranje in usedanje blata
- neobčutljivost na mraz in zvišane temperature
- velika statična nosilnost
- izredno dobra kemijska obstojnost
- velika trpežnost in dolga življenjska doba

Tehnični podatki

- premeri jaškov Ds: 400, 600, 800, 1000, 1100 mm in več
- višina jaška do 5 m
- premeri kanalskih cevi D1, D2, D3: 100, 125, 150, 200, 250, 300, 400 in 500 mm
- koti med kanalskimi cevmi β po želji kupca
- material kanalskih cevi: PVC, poliestar, PE, duktilna litina (NL)
- pokrov jaška je potrebno izvesti skladno z EN 124
- izenačevalni obroč C 25/30, izvesti po potrebi
- razbremenilna plošča C 25/30 prenaša prometno obtežbo na zasipni material (zasipni material ne sme vsebovati velikih, težkih delov, ki bi lahko poškodovali jašek pri njegovem zasipavanju)
- jašek, kineta in stopnica so izdelani iz armiranega poliestra
- podlitje C12/15 je potrebno izvesti pred montažo, tako da jašek obrnemo
- peta C12/15 naj bo 1 m večja od premera jaška